

走，到高美濕地去！



高美濕地是個風景非常漂亮的地方！它在臺中西部的清水區，每個到臺中旅行的人都會想去看高美濕地！什麼是「濕地」？濕地就是在海水和陸地中間的部分，因為潮汐的關係，它看起來永遠都濕濕的，所以就叫做「濕地」。高美濕地有漂亮的風景，還有什麼有意思的東西呢？現在，就讓我們一起去發現高美濕地的活力和美麗吧！

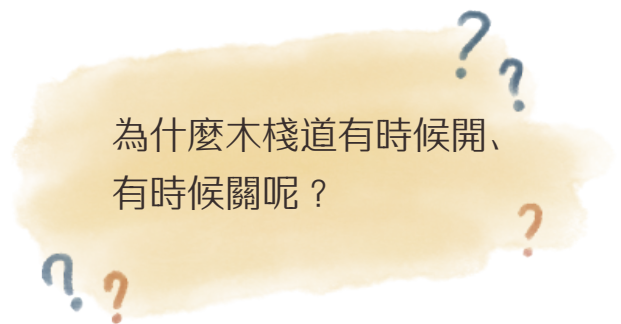
公告

NOTICE

本日配合潮汐開放時間
Today's opening hours with the tide

開放時間
Opening Time

關閉時間
Closing Time



今天木棧道從幾點到幾點可以進去？
請你寫下來。

【註】木棧道 mùzhàndào | boardwalk

漲潮和退潮



我覺得這個時間的海水比較

海水越來越高，就是「漲潮」。因為地球自轉還有月亮和太陽引力的關係，一天裡面會出現兩次漲潮：白天的叫「潮」，晚上的叫「汐」。所以「潮汐」兩個字就是在說明白天和晚上海水變多、變高的時候。

【註】

漲潮 zhǎngcháo | rising tide

地球自轉 Dìqiú zìzhuǎn | Earth's rotation

引力 yǐnlì | gravitational force

潮汐 cháo xī | tides

我覺得這個時間的海水比較

海水越來越低，就是「退潮」。因為一天裡面有兩次漲潮，所以也就有兩次退潮。那麼，什麼時候開放木棧道比較好，你是不是也清楚了？能不能請你也說明一下為什麼？

退潮 tuìcháo | falling tide

海天一色



A

B

C

- A | 今天的天空美不美？
今天有沒有風？風大不大？
- B | 大風車轉了嗎？它們轉得快還是轉得慢？
這些大風車跟我們家裡的電燈、電視、電腦有什麼關係？
- C | 這裡的海看起來像什麼？
你覺得「海天一色」是什麼意思？

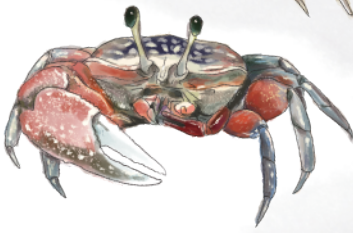
因為海邊的風比較大，所以高美濕地附近能看到很多「風機」，它們都是臺中港風力發電站的一部分。風機轉的時候，就會為我們的生活帶來一些電。

【註】

臺中港風力發電站 Táizhōnggǎng Fēnglì fādìànzhàn | Taichung Port Wind Power Plant

風機 fēngjī | Wind Turbine

濕地上的動物



這是什麼？

你看到了幾種？

牠們的身體有哪些顏色？



這是什麼？

牠的身體是什麼顏色？

牠怎麼運動？



這是什麼？

牠的身體是什麼顏色？

牠怎麼運動？

白天的潮、晚上的汐，給濕地帶來很多好吃的東西，所以有很多小動物在這裡住下來：「螃蟹、彈塗魚和小白鷺」是最常見的，牠們都讓高美濕地變得更有意思！濕地就像大地的腎，有讓水變乾淨、保護環境的功能，也是許多動物的家，我們都應該好好愛護它！

【註】腎 shèn | kidney